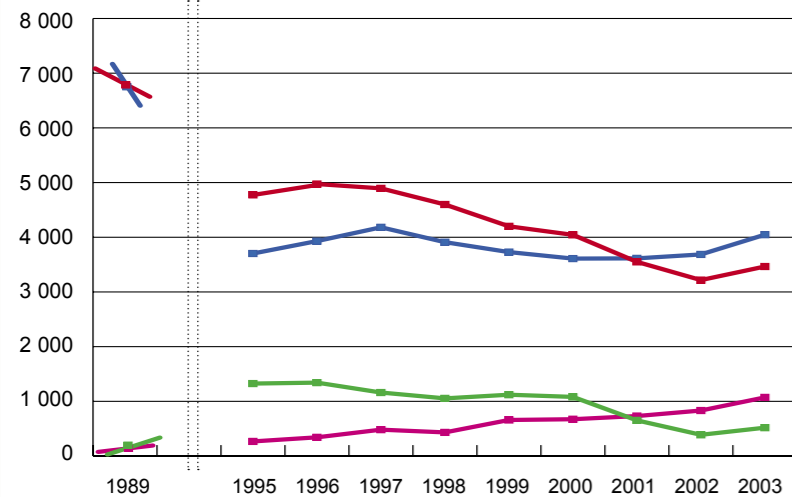


Cement - výroba, spotřeba, vývoz a dovoz Cement production, consumption, exports and imports

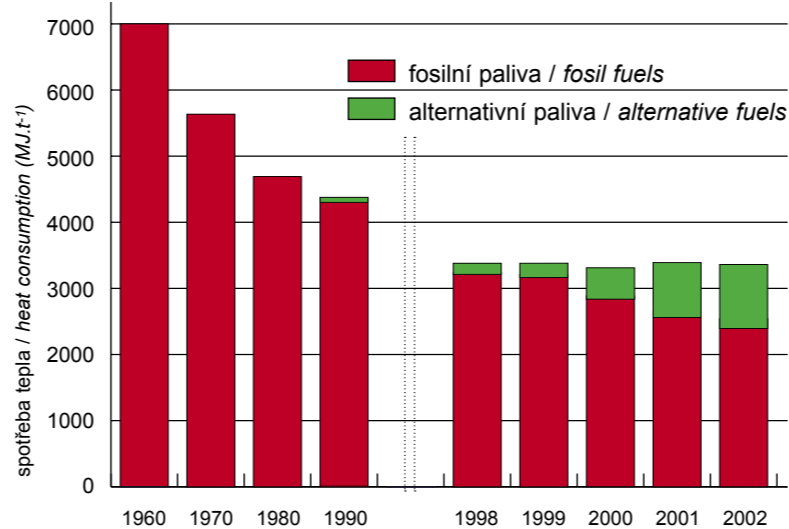
1989; 1995 - 2003



	2003	2003 / 2002
výroba / production	3 465 kt	+ 7,7 %
domácí spotřeba / domestic consumption	4 047 kt	+ 9,8 %
spotřeba na obyvatele / consumption per capita	396 kg	+ 10,6 %
domácí dodávky / domestic deliveries	2 975 kt	+ 4,2 %
vývoz / exports	518 kt	+ 33,5 %
dovoz / imports	1 072 kt	+ 28,8 %

Spotřeba tepla na výpal slínku Heat consumption for clinker burning

1960 - 2002

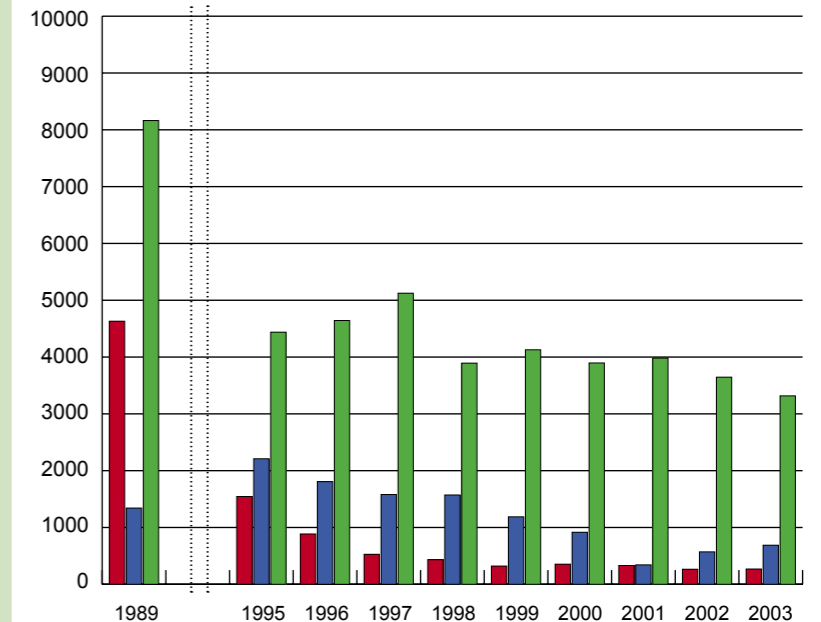


rok / year	1960	1970	1980	1990	1998	1999	2000	2001	2002
DP (%)	0	48	66	76	100	100	100	100	100
AF (%)	0	0	0	2	6	7	15	25	28
FF (MJ.t ⁻¹)	7001	5636	4692	4357	3129	3105	2789	2531	2413

DP podíl suchého výrobního způsobu s výměníky tepla
dry process kilns with suspension preheaters
AF podíl alternativních paliv / alternative fuels ratio
FF spotřeba fosilních paliv / fossil fuels consumption

Emise cementáren Cement industry emissions

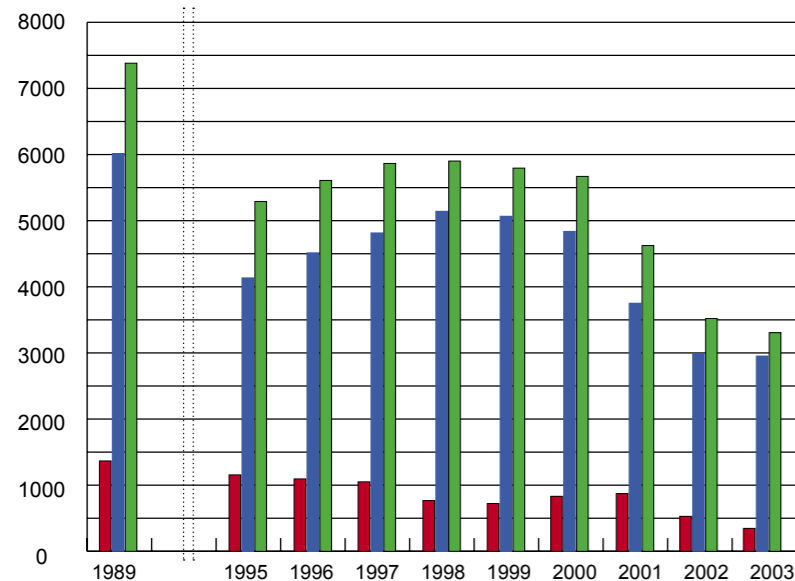
1989; 1995 - 2003



	2003	2003 / 1989
pevné emise / dust emissions	269 t	- 94,2 %
emise SO ₂ / SO ₂ emissions	688 t	- 48,7 %
emise NO _x / NO _x emissions	3 317 t	- 59,4 %

Těžba vápence pro výrobu cementu Limestone exploiting for cement production

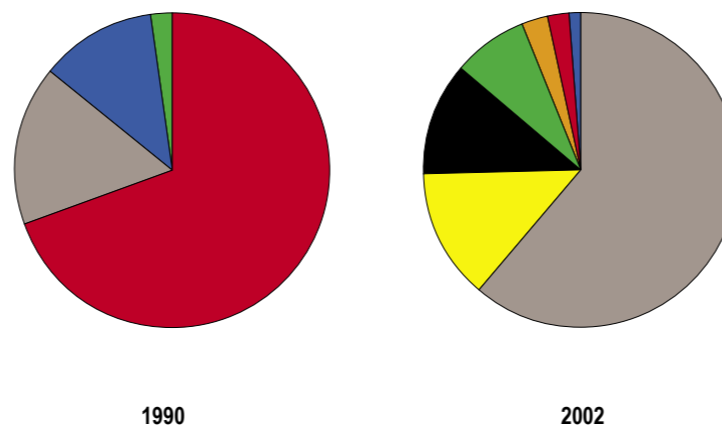
1989; 1995 - 2003



	2003	2003 / 2002
vysokoprocentní vápenec / pure limestone	347 kt	- 34,4 %
ostatní vápenec / common limestone	2 953 kt	- 1,3 %
vápenec celkem / total	3 306 kt	- 6,1 %
korekční materiály / other constituents	221 kt	-

Paliva používaná při výrobě cementu Fuels used in cement production

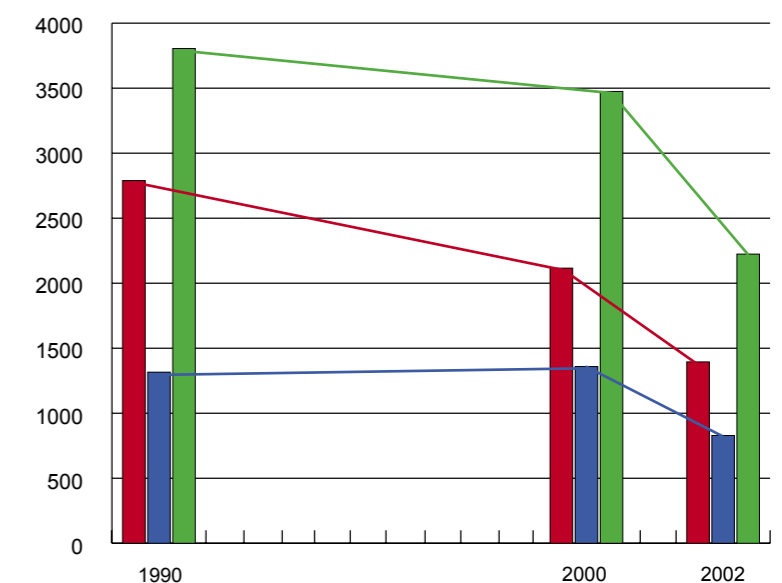
1990, 2002



paliva / fuels	1990	2002
zemní plyn / natural gas	69,6 %	2,2 %
černé uhlí / coal	16,4 %	61,2 %
těžký topný olej / heavy fuel oil	12,0 %	1,2 %
použitá pneu / used tyres	2,0 %	7,7 %
jiná kapalná paliva / other liquid fuels	-	13,4 %
jiná tuhá paliva / other solid fuels	-	11,6 %
biomasa / biomass	-	2,7 %

Emise CO₂ cementáren Cement industry green house gas CO₂ emissions

1990, 2000, 2002



emise CO ₂ / CO ₂ emissions	2002	2002 / 1990
z kalcinace / from calcination	1 395 kt	- 44,0 %
ze spálení paliv / from fuels	829 kt	- 37,0 %
celkem / summary	2 224 kt	- 41,6 %

**Členské organizace svazu
Member companies of the Association**

**1 Českomoravský cement, a.s.
nástupnická společnost**

Beroun 660, 266 01 Beroun 2
tel. 311 643 111, fax 311 643 002
www.cmcem.cz
závody: cementárny Mokrá, Radotín, Králův Dvůr

2 Lafarge Cement, a.s.

411 12 Čížkovice
tel. 416 577 111, fax 416 577 600-1
www.lafarge.cz

**3 Holcim (Česko), a.s.
člen koncernu**

Tovární ul. 296, 538 04 Prachovice
tel. 469 651 111, fax 469 651 189
www.holcim.cz

4 CEMENT Hranice, a.s.

Bělotínská 288, 753 39 Hranice
tel. 581 651 111, fax 581 651 240
www.cement.cz

**Svaz výrobců cementu České republiky
Czech Cement Association**

Svaz výrobců cementu České republiky
K Cementárně 1261, 153 00 Praha 5 - Radotín
tel.: 257 811 797, tel./fax: 257 811 798
e-mail: svcement@iol.cz
www.svcement.cz

Předsednictvo svazu / Board of the Association:

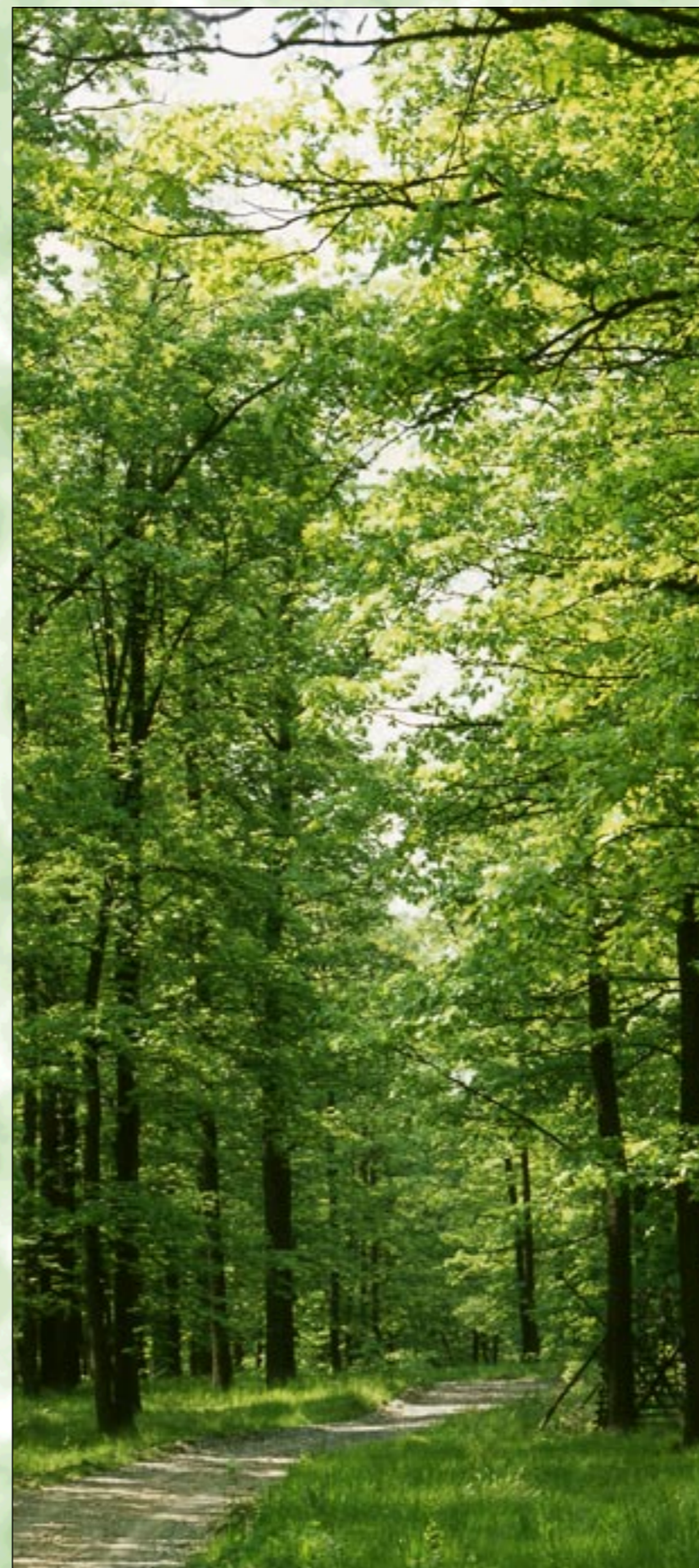
předseda
president p. Luděk Bogdan

místopředseda
vicepresident Ing. Petr Laube

výkonný tajemník
executive director Ing. Jan Gemrich

**Výzkumný ústav maltovin Praha s.r.o.
Research Institute of Binding Materials Prague, Ltd.**

Na Cikánce 2, 153 00 Praha 5
tel. 257 911 775, fax 257 911 800
e-mail: vumalt@cbox.cz
www.vumo.cz



Dokáže životní prostředí správně ohodnotit úlohu cementářského průmyslu pro proces snižování emisí skleníkových plynů?

Will the environment properly evaluate the role of the cement industry for green house gas emissions reduction process?

SVAZ VÝROBCŮ CEMENTU ČR

Svaz výrobců cementu České republiky
Czech Cement Association

DATA 2003

