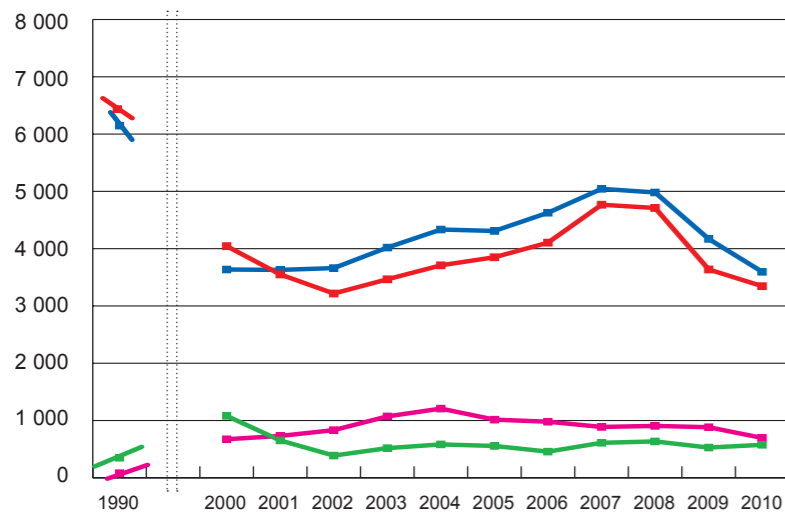


### Cement - výroba, spotřeba, vývoz a dovoz Cement production, consumption, exports and imports

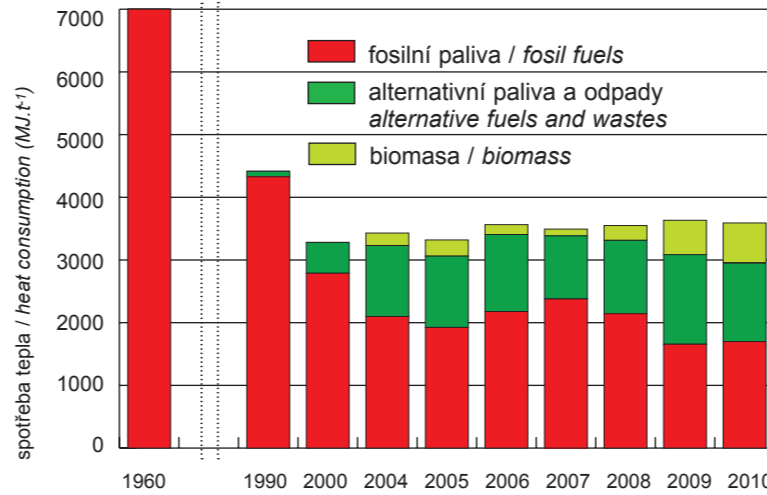
1990; 2000 - 2010



	2010	2010 / 2009
výroba / production	3 345 kt	- 8,0 %
domácí spotřeba / domestic consumption	3 595 kt	- 13,8 %
spotřeba na obyvatele / consumption per capita	342 kg	- 13,9 %
vývoz / exports	576 kt	+ 9,1 %
dovoz / imports	696 kt	- 21,2 %

### Spotřeba tepla na výpal slínku Heat consumption for clinker burning

1960; 1990; 2000; 2004 - 2010

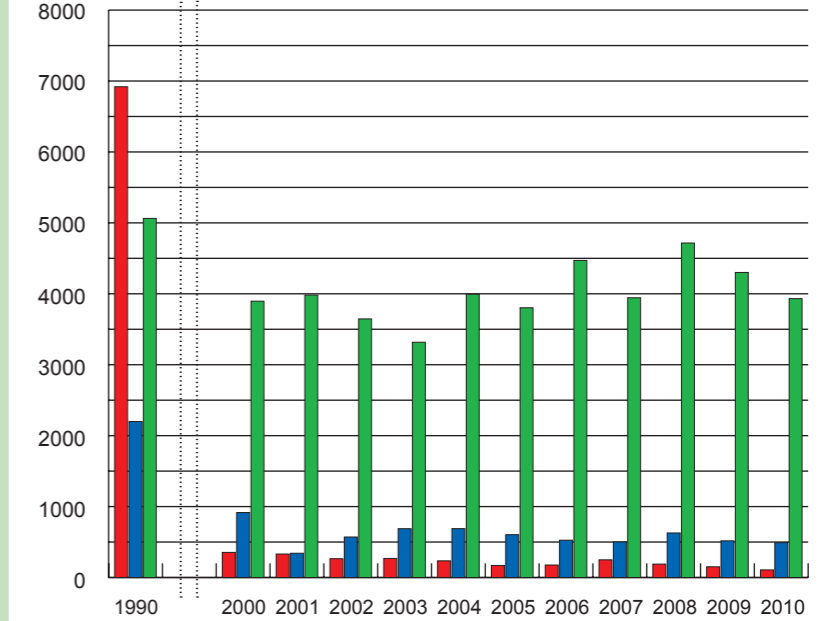


rok / year	1960	1990	2000	2004	2005	2006	2007	2008	2009	2010
HC (MJ.t <sup>-1</sup> )	7 001	4 446	3 281	3 430	3 520	3 564	3 493	3 548	3 634	3 660
FF (MJ.t <sup>-1</sup> )	7 001	4 357	2 789	2 099	1 925	2 178	2 379	2 143	1 657	1 614
AF (%)	0	2,0	15,0	33,0	38,0	34,5	28,8	33,0	39,3	38,9
BF (%)	0	0	0	5,8	7,3	4,4	3,1	6,6	15,1	17,0

HC celková spotřeba tepla / total heat consumption  
FF spotřeba fosilních paliv / fossil fuels consumption  
AF podíl alternativních paliv / alternative fuels ratio  
BF spotřeba biomasových paliv / biomass fuels ratio

### Emise cementáren Cement industry emissions

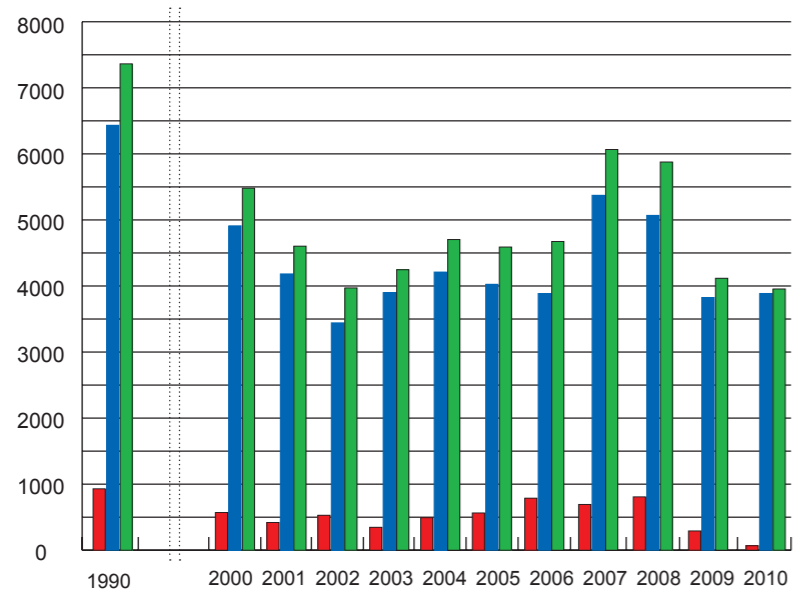
1990; 2000 - 2010



rok / year (t)	2010	2010 / 1990
pevné emise / dust emissions	107	- 98,5 %
emise SO₂ / SO₂ emissions	491	- 77,7 %
emise NOₓ / NOₓ emissions	3 932	- 22,3 %

### Těžba vápence pro výrobu cementu Limestone exploiting for cement production

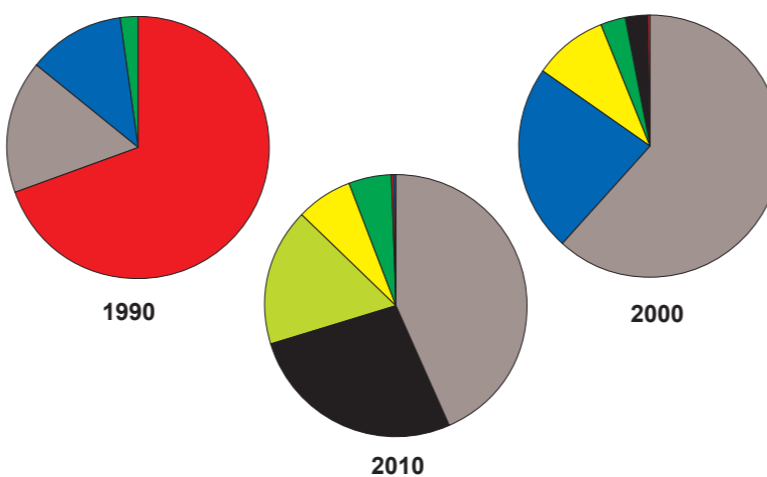
1990; 2000 - 2010



	2010	2010 / 1990
vysokoprocentní vápenec / pure limestone	68 kt	- 92,7 %
vápenec ostat. druhů / common limestone	3 887 kt	- 39,6 %
vápenec celkem / total	3 955 kt	- 46,3 %

### Paliva používaná při výrobě cementu Fuels used in cement production

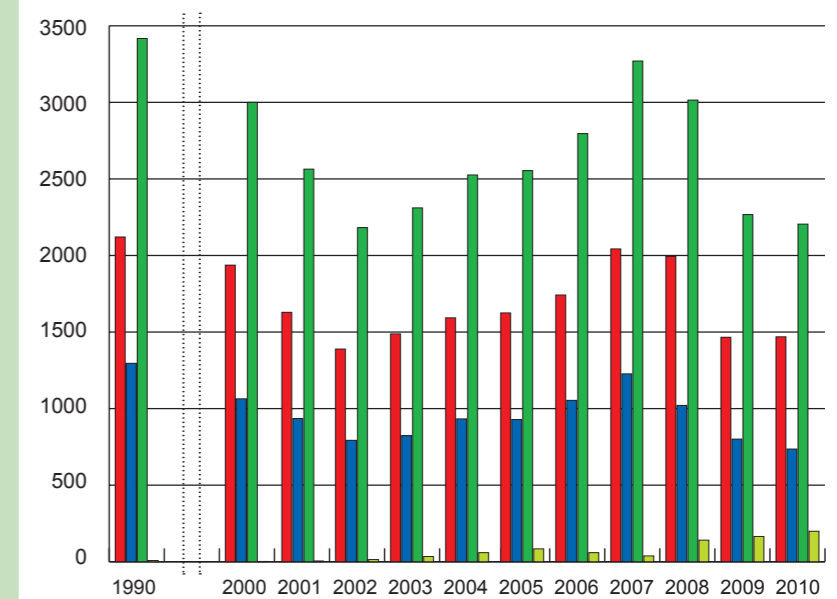
1990; 2000; 2010



paliva / fuels	1990	2000	2010
zemní plyn / natural gas	69,6 %	0,2 %	0,3 %
těžký topný olej / heavy fuel oil	12,0 %	23,1 %	0,2 %
černé uhlí / coal	16,4 %	61,7 %	43,6 %
použitá pneu / used tyres	2,0 %	3,0 %	5,2 %
jiná kapalná paliva / other liquid fuels	-	9,3 %	7,0 %
jiná tuhá paliva / other solid fuels	-	2,7 %	26,7 %
biomasa / biomass	-	0,0 %	17,0 %

### Emise CO₂ cementáren Cement industry greenhouse gas CO₂ emissions

1990; 2000 - 2010



rok / year (kt)	1990	2000	2010
z kalcinace / from calcination	2 121	1 937	1 469
ze spálení paliv / from fuels	1 296	1 064	736
celkem / summary	3 417	3 000	2 205
biomasa / biomass	8	2	199

Členské organizace svazu  
Member companies of the Association

Českomoravský cement, a.s.,  
nástupnická společnost

Mokrá 359, 664 04 Mokrá - Horákov  
tel. 544 122 111, fax 544 122 665  
www.cmcem.cz

**ČESKOMORAVSKÝ  
CEMENT**  
HEIDELBERGCEMENT Group

závody: cementárny Mokrá, Radotín, Králův Dvůr

Lafarge Cement, a.s.

411 12 Čížkovice  
tel. 416 577 111, fax 416 577 600-1  
www.lafarge.cz

**LAFARGE  
CEMENT**

Holcim (Česko), a.s.  
člen koncernu

Tovární ul. 296, 538 04 Prachovice  
tel. 469 810 111, fax 469 651 189  
www.holcim.cz

**Holcim**

Cement Hranice, a.s.

Bělotínská 288, 753 39 Hranice  
tel. 581 829 111, fax 581 829 240  
www.cement.cz

**Cement Hranice**

Svaz výrobců cementu České republiky  
Czech Cement Association

Svaz výrobců cementu České republiky  
K Cementárně 1261, 153 00 Praha 5 - Radotín  
tel.: 257 811 797, tel./fax: 257 811 798  
e-mail: svcement@svcement.cz  
www.svcement.cz

Předsednictvo svazu / Board of the Association:

předseda  
president Ing. Jan Hrozek

místopředseda  
vicepresident Ing. Jaromír Chmela

výkonný tajemník  
executive director Ing. Jan Gemrich

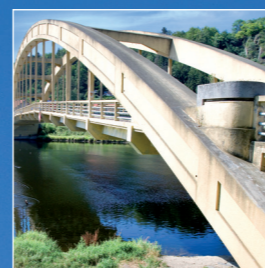
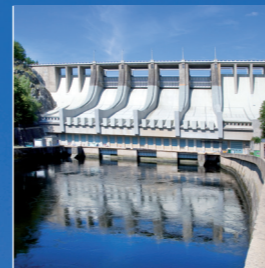
Výzkumný ústav maltovin Praha s.r.o.  
Research Institute of Binding Materials Prague, Ltd.

Na Cikánce 2, 153 00 Praha 5  
tel. 257 911 775, fax 257 911 800  
e-mail: vumo@vumo.cz  
www.vumo.cz

Beton TKS s.r.o.

Na Zámecké 9, 140 00 Praha 4  
tel./fax 224 812 906  
e-mail: betontks@betontks.cz  
www.betontks.cz

vydal SVC 5/2011  
© realizace ARTIS - Mgr. M. Dusíková



Všechny stavby  
spojuje jedno.  
**Cement.**



**SVAZ VÝROBCŮ  
CEMENTU ČR**

Českomoravský cement, a.s.

Lafarge Cement, a.s.

Holcim (Česko), a.s.

Cement Hranice, a.s.

**SVAZ VÝROBCŮ  
CEMENTU ČR**

Svaz výrobců cementu České republiky  
Czech Cement Association

**DATA 2010**



www.svcement.cz