

SVAZ VÝROBCŮ CEMENTU ČR

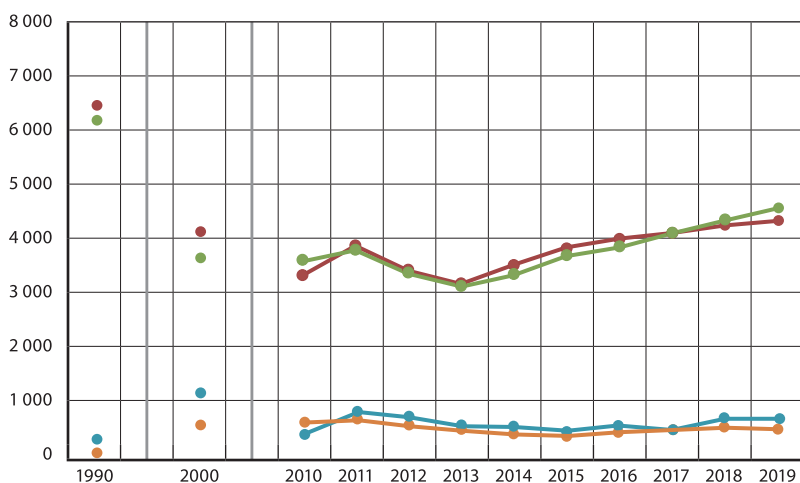
Svaz výrobců cementu České republiky
Czech Cement Association

DATA 2019



Cement – výroba, spotřeba, vývoz a dovoz Cement production, consumption, exports and imports

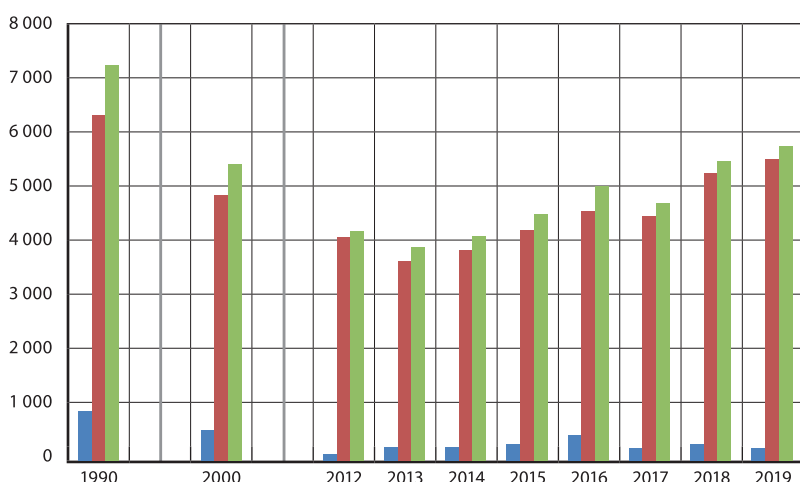
1990 | 2000 | 2010–2019



rok / year (kt)	2019	2019/2018
výroba / production	4 569 kt	+3,2 %
domácí spotřeba / domestic consumption	4 340 kt	+2,0 %
spotřeba na obyvatele / consumption per capita	407 kg	+2,0 %
vývoz / exports	719 kt	-3,7 %
dovoz / imports	490 kt	-14,5 %

Spotřeba vápence pro výrobu cementu Limestone consumption for cement production

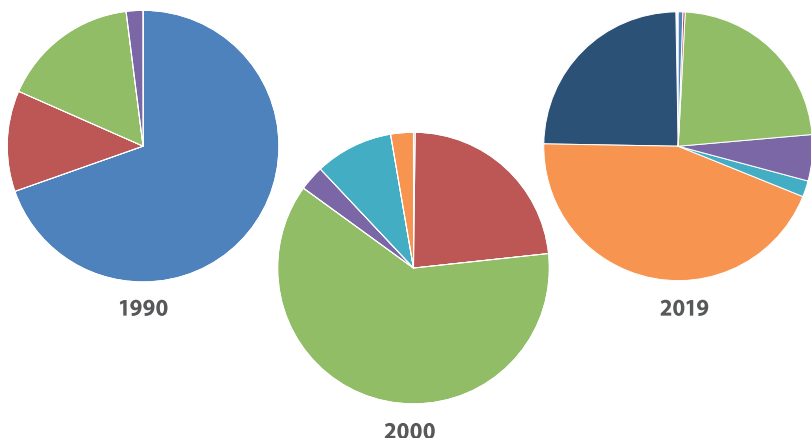
1990 | 2000 | 2012–2019



rok / year (kt)	2019	2019/2018
vysokoprocenní vápenec / pure limestone	222 kt	-11,6 %
vápence ostatních druhů / common limestone	5 534 kt	+6,4 %
vápence celkem / total	5 756 kt	+5,6 %

Paliva používaná při výrobě cementu Fuels used in cement production

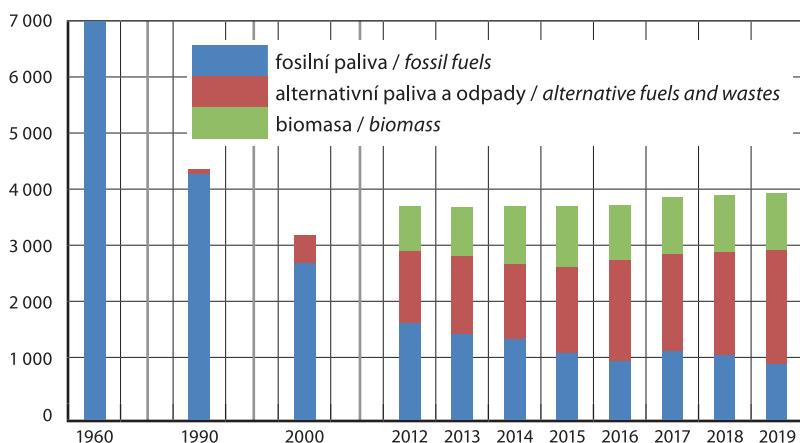
1990 | 2000 | 2019



rok / year		1990	2000	2019
	zemní plyn / natural gas	69,6 %	0,2 %	0,6 %
	těžký topný olej / heavy fuel oil	12,0 %	23,1 %	0,3 %
	černé uhlí / coal	16,4 %	61,7 %	22,8 %
	použité pneu / used tyres	2,0 %	3,0 %	5,6 %
	jiná kapalná paliva / other liquid fuels	–	9,3 %	2,1 %
	jiná pevná paliva / other solid fuels	–	2,7 %	44,0 %
	biomasa / biomass	–	0,0 %	24,7 %

Spotřeba tepla na výpal slínku Heat consumption for clinker burning

1960 | 1990 | 2000 | 2012–2019

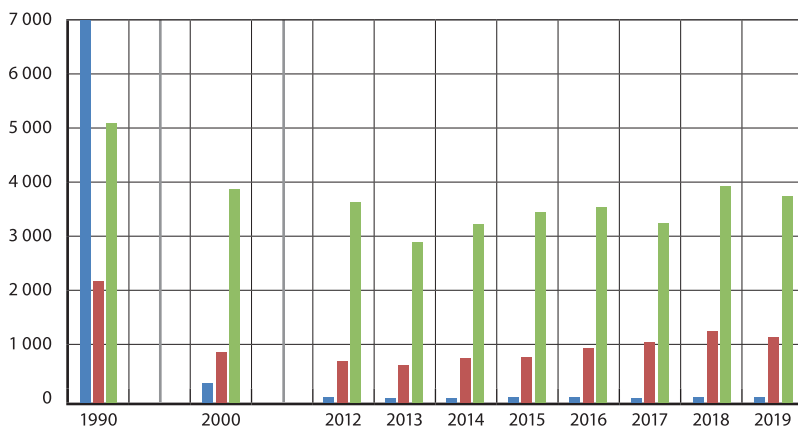


rok / year	1960	1990	2000	2012	2013	2014	2015	2016	2017	2018	2019
HC (MJ.t⁻¹)	7 001	4 446	3 281	3 653	3 636	3 647	3 644	3 675	3 761	3 767	3780
FF (MJ.t⁻¹)	7 001	4 357	2 789	1 654	1 473	1 375	1 141	1 014	1 188	1 115	893
AF (%)	0	2,0	15,0	34,1	36,8	35,5	40,2	47,1	43,8	46,0	51,6
BF (%)	0	0	0	20,6	22,7	26,8	28,5	25,3	25,7	24,4	24,7

HC celková spotřeba tepla / total heat consumption
 FF spotřeba fosilních paliv / fossil fuels consumption
 AF podíl alternativních paliv a odpady / alternative fuels and wastes ratio
 BF spotřeba biomasových paliv / biomass fuels ratio

Emise cementáren Cement industry emissions

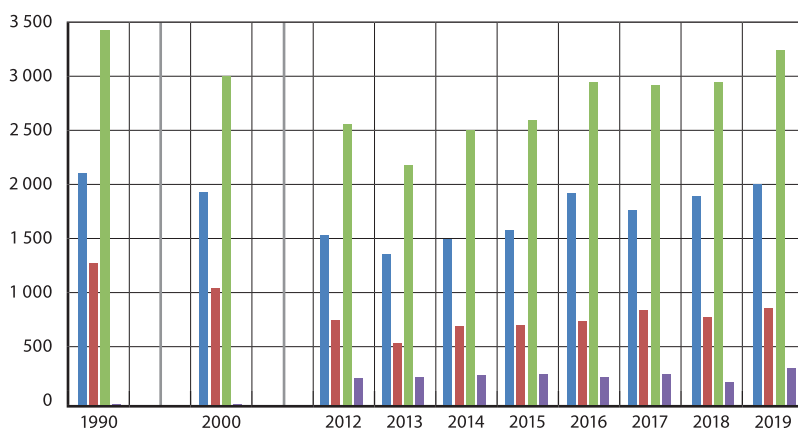
1990 | 2000 | 2012–2019



rok / year (t)	2019	2019 / 1990
pevné emise / dust emissions	59 t	-99,1 %
emise SO ₂ / SO ₂ emissions	1 271 t	-42,2 %
emise NO _x / NO _x emissions	3 676 t	-27,4 %

Emise CO₂ cementáren Cement industry greenhouse gas CO₂ emissions

1990 | 2000 | 2012–2019



rok / year (kt)	1990	2000	2019
z kalcinace / from calcination	2 121 kt	1 937 kt	2 000 kt
z fosilních paliv / from fossil fuels	1 296 kt	1 064 kt	897 kt
biomasa / biomass	8 kt	2 kt	336 kt
celkem / summary	3 425 kt	3 003 kt	3 233 kt

Členské organizace Svazu *Member companies of the Association*

Českomoravský cement, a. s.

Mokrá 359, 664 04 Mokrá-Horákov
závody: cementárny Mokrá, Radotín-Králův Dvůr
www.cmcem.cz



Lafarge Cement, a. s.

411 12 Čížkovice čp. 27
www.lafarge.cz



 A member of
LafargeHolcim

CEMEX Czech Republic, s. r. o.

Tovární ul. 296, 538 04 Prachovice
www.cemex.cz



Cement Hranice, a. s.

Bělotínská 288, 753 01 Hranice
www.cement.cz



Svaz výrobců cementu České republiky *Czech Cement Association*

K Cementárně 1261/25, 153 00 Praha 5-Radotín
e-mail: svcement@svcement.cz
www.svcement.cz

Předsednictvo svazu / Board of the Association

předseda / *president*

Ing. Karel Chuděj

místopředseda / *vicepresident*

Ing. Roman Michalčík

výkonný tajemník / *executive director*

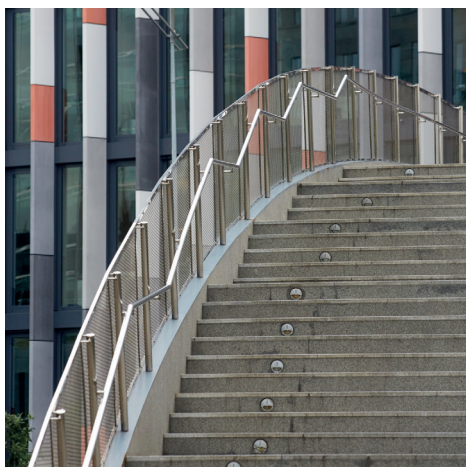
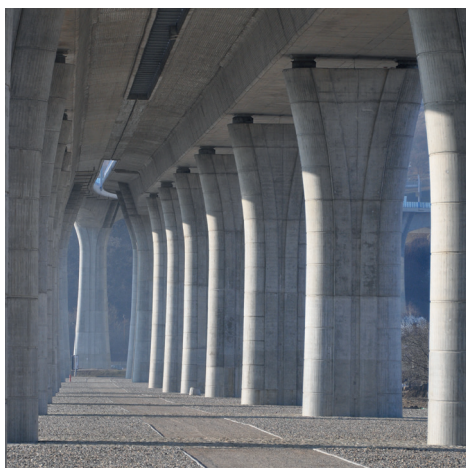
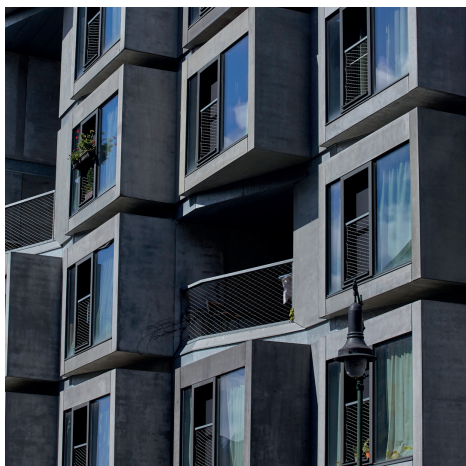
Ing. Jan Gemrich

Výzkumný ústav maltovin Praha, s. r. o. *Research Institute of Binding Materials Prague, Ltd.*

Na Cikánce 2, 153 00 Praha 5-Radotín
e-mail: vumo@vumo.cz
www.vumo.cz

Beton TKS, s. r. o.

Na Zámecké 9, 140 00 Praha 4
e-mail: betontks@betontks.cz
www.betontks.cz



SVAZ VÝROBCŮ CEMENTU ČR

Českomoravský cement, a. s.

Lafarge Cement, a. s.

CEMEX Czech Republic, s. r. o.

Cement Hranice, a. s.

www.svcement.cz